

NDS HF in Leadership und Management

Höhere Fachschule für Wirtschaft (HFW)
Basel School of Business Administration

Inhalt

Über uns	4
Positionierung	5
Der Bildungsgang in Kürze	6
Zielsetzung und Zielgruppe	7
Inhaltliches Konzept	8
Die Module	10
Dozentinnen- und Dozentenprofil	12
Qualitätssicherung und Entwicklung	13
Qualifikationssystem und Diplom	15
Organisatorisches	16
Kurzprofil	17

Über uns

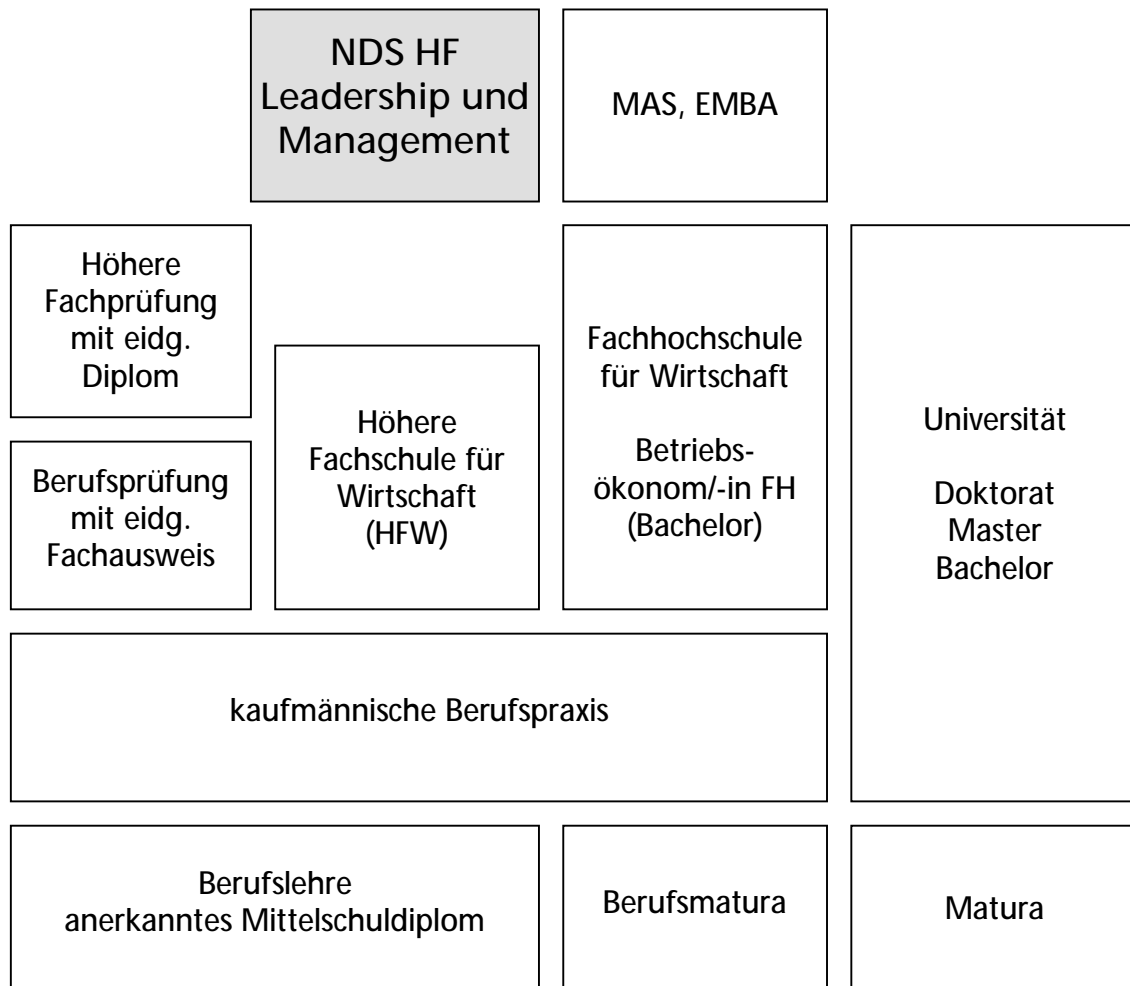
Eine Vielfalt von Bildungsangeboten ermöglicht uns die stetige Weiterentwicklung in unserem Berufsleben. Als Folge dieser Vielfalt ist es denn auch schwierig, diejenige Bildungsinstitution zu wählen, die ihre Weiterbildungen auch wirklich auf die Anforderungen der Wirtschaft ausrichtet.

Die Handelsschule des KV Basel praktiziert diese Methode seit Jahren – mit Erfolg – indem sie erfahrene Führungspersonen für die konzeptionelle Entwicklung und Durchführung einsetzt.

Auch das Nachdiplom-Studium NDS HF in Leadership und Management reiht sich in diese Reihe nahtlos ein.

Seit Längerem ist bekannt, dass sich die Führungsfähigkeit kaum in kurzen Sequenzen aufbauen lässt. Die nachhaltige Entwicklung der Führungskompetenz wird durch eine vertiefte Auseinandersetzung mit führungsrelevanten Themen über eine längere Zeit erworben. Das NDS HF in Leadership und Management nimmt diesen Gedanken auf und richtet das Angebot darauf aus.

Positionierung



Der Bildungsgang in Kürze

Was das NDS HF in Leadership und Management auszeichnet

Ein Unternehmen hat sich den Anforderungen verschiedener Anspruchsgruppen zu stellen und muss auf deren Bedürfnisse eingehen können. Damit es sich erfolgreich im Markt behaupten kann, verfügen seine Führungspersonen über entsprechende Fähigkeiten und Führungsinstrumente und sind in der Lage, diese in der Praxis adäquat umzusetzen.

Das NDS HF in Leadership und Management beinhaltet denn auch die systematische Entwicklung der persönlichen, der sozialen und methodischen Kompetenzen. Mit derselben Intensität werden die kulturellen und unternehmerischen Kompetenzen gefördert. Mit den Kompetenzen zur Mitarbeiterführung schliesst sich der Kreis.

Jedes Modul (Kompetenzfeld) wird in Form eines Kolloquiums abgeschlossen, indem die Studierenden ein persönliches Konzept erstellen, das ihnen im späteren Führungsalltag von Nutzen ist.

Im zweiten Teil des Studiums werden die Studierenden in die Projektarbeit eingeführt. Sie führen danach selbst ein Projekt durch, das sich an konkreten Fragestellungen des Unternehmens orientiert. Dabei werden die Studierenden begleitet und unterstützt.

Die Projektarbeit wird präsentiert und bewertet und führt zum eidg. anerkannten Diplom „NDS HF in Leadership und Management“.

Studium

Das Studium dauert 18 Monate. In den ersten 12 Monaten absolvieren die Studierenden die 7 Module als Fundament, um danach in die Phase der Projektarbeit einzusteigen, für die 6 Monate eingeplant sind. Die Projektarbeit wird von Dozierenden begleitet und durch 5 Schulungstage ergänzt, die unmittelbar der Bearbeitung des Projektes dienen.

Die Mehrzahl der Unterrichtszeiten finden jeweils am Freitagnachmittag und/oder am Samstagmorgen statt. Für einzelne Phasen werden Blockseminare (2 Tage) eingebaut, die extern, jedoch im Raum Basel stattfinden.

Zielsetzung und Zielgruppe

Ziele

Das NDS HF in Leadership und Management ist eine umfassende und nach neuen Erkenntnissen aufgebaute Führungsausbildung mit folgenden Zielen:

- Voraussetzungen für eine ganzheitliche persönliche Entwicklung zu schaffen, damit die Studierenden ihre derzeitige oder unmittelbar bevorstehende Führungsaufgabe mit Erfolg ausüben können.
- Raum für die Bearbeitung von verschiedensten Aspekten der Führung zu schaffen und dabei eine differenzierte Sicht zu entwickeln.
- Begegnungen und Kontakte mit praxiserprobten und erfolgreichen Unternehmerinnen und Unternehmern zu organisieren.
- Ein unternehmerisches Gedankengut zu vermitteln, das sich an Eigenverantwortung und erfolgreichem Handeln orientiert.

Zielgruppe

Das NDS HF in Leadership und Management richtet sich primär an Fachleute und Nachwuchskräfte, die über einen der nachfolgenden Abschlüsse verfügen:

- Höhere Fachschule, z. B. Dipl. Betriebswirtschaftler/-in HF
- eidg. Fachausweis
- eidg. Diplom aus einer höheren Fachprüfung
- Bachelor, Master

Das NDS HF in Leadership und Management richtet sich auch an Interessenten/Innen mit einer anderen gleichwertigen Ausbildung oder an Interessenten/Innen, die über mehrjährige Führungserfahrung mit Nachweis der Fach- und Führungsverantwortung verfügen.

Inhaltliches Konzept

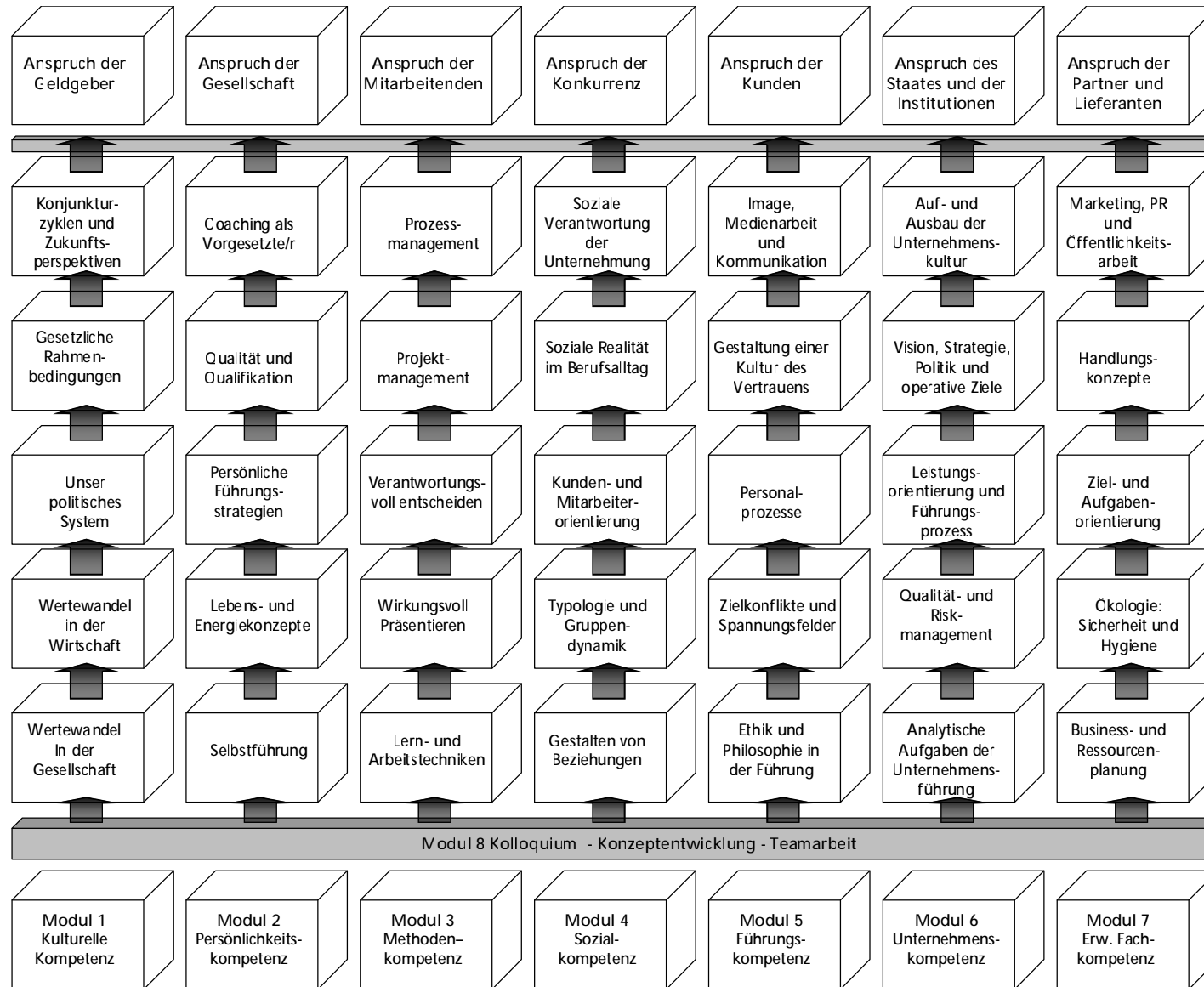
Die sieben Module sind in Form von Unterrichtsblöcken mit je 5 Lektionen ausgestaltet und finden innerhalb von 4 Unterrichtswochen statt. Mit einer Woche Unterbruch schliesst sich das Kolloquium an, bei dem die Konzepte, die im Team erarbeitet werden, präsentiert und bewertet werden.

Es folgt jeweils die Abgabe eines Modul-Zertifikates.

Das dritte Semester dient ausschliesslich der Diplomarbeit, die in Form eines Projektes mit einer konkreten betrieblichen Aufgabenstellung zu leisten ist. Dabei werden eine Einführung, ein Projektcoaching respektive eine Projektbegleitung sichergestellt.

	Lektionen	TOTAL
Modul 1 : Kulturelle Kompetenz Kolloquium	40 5	45
Modul 2 : Persönlichkeitskompetenz Kolloquium	40 5	45
Modul 3 : Methodenkompetenz Kolloquium	40 5	45
Modul 4 : Sozialkompetenz Kolloquium	40 5	45
Modul 5 : Führungskompetenz Kolloquium	40 5	45
Modul 6 : Unternehmenskompetenz Kolloquium	40 5	45
Modul 7 : Erweiterung Fachkompetenz Kolloquium	40 5	45
Projektentwicklung	35	35
Projektcoaching und Diplomarbeit	50	50
		400

Module und Ansprüche der Wirtschaft



/

Die Module

Modul 1: Lernbereich Kulturelle Kompetenz

- Wertewandel in der Gesellschaft
- Wertewandel in der Wirtschaft
- Unser politisches System
- Gesetzliche Rahmenbedingungen für die Wirtschaft
- Konjunkturzyklen und Zukunftsperspektiven

Modul 2: Lernbereich Persönlichkeitskompetenz

- Selbstführung
- Lebens- und Energiekonzepte
- Persönliche Führungsstrategien
- Qualität und Qualifikation
- Coaching als Vorgesetzte/r

Modul 3: Lernbereich Methodenkompetenz

- Lern- und Arbeitstechniken
- wirkungsvoll präsentieren
- verantwortungsvoll entscheiden
- Projektmanagement
- Prozessmanagement

Modul 4: Lernbereich Sozialkompetenz

- Gestalten von Beziehungen
- Typologie und Gruppendynamik
- Kunden- und Mitarbeiterorientierung
- Soziale Realität im Berufsalltag
- Soziale Verantwortung der Unternehmung

**Modul 5: Lernbereich
Führungskompetenz**

- Ethik und Philosophie in der Führung
- Zielkonflikte und Spannungsfelder
- Personalprozesse
- Gestaltung einer Kultur des Vertrauens
- Image, Medienarbeit und Kommunikation

**Modul 6: Lernbereich
Unternehmenskompetenz**

- Analytische Aufgaben der Unternehmensführung
- Qualität- und Riskmanagement
- Leistungsorientierung und Führungsprozesse
- Vision, Strategie, Politik und operative Ziele
- Auf- und Ausbau der Unternehmenskultur

**Modul 7: Lernbereich
Erweiterte
Fachkompetenz**

- Business- und Ressourcenplanung
- Ökologie: Sicherheit und Hygiene
- Ziel- und Aufgabenorientierung
- Handlungskonzepte
- Marketing, PR und Öffentlichkeitsarbeit

Dozentinnen- und Dozentenprofil

Die mitwirkenden Dozentinnen und Dozenten können nebst einer universitären Ausbildung und einer Zusatzqualifikation im betreffenden Fachgebiet, mehrjährige Berufserfahrung im oberen Kader einer mittelgrossen Institution und/oder eine mehrjährige erfolgreiche unternehmerische Tätigkeit nachweisen. Sie verfügen über eine positive Grundhaltung gegenüber unserem Gesellschafts- und Wirtschaftssystem. Sie zeichnen sich durch die Werte wie Eigenverantwortung, Loyalität, Leistungsbereitschaft und eine kundenorientierte Arbeitsweise aus. Sie wirken als Vorbild und sind bereit, einen Beitrag zu leisten, damit die Studierenden erfolgreich sind.

Methodik

Innerhalb der 7 Lernbereiche werden die Themen in Form von kurzen Input-Referaten eröffnet, danach werden Aufgaben und Fallbeispiele bearbeitet, Analysen erstellt und Erfahrungen aus der Berufspraxis eingestreut. Es folgt die Differenzierung und die Prüfung auf Verhältnismässigkeit, Bedeutung und Wirkung für eine Unternehmung sowie die Einbettung in die Unternehmensführung, wobei dem Aspekt der Prozesse besondere Bedeutung zukommen soll. Besonderen Wert wird auf gemeinsam zu erarbeitende Aufgaben gelegt, mit unterschiedlichen Rollen. Abschluss der Einheiten bildet eine Zusammenfassung unter Angabe der zeitgemässen Literatur.

Qualitätssicherung und Entwicklung

Qualitätssicherung

Folgende Faktoren stellen eine hohe Qualität und eine stetige Qualitätsverbesserung sicher:

- Als Teil der Höheren Fachschule für Wirtschaft (HFW) Basel und mit ihrer langjährigen Erfahrung in Weiterbildungsbereich garantiert die Handelsschule KV Basel eine professionelle Führung des NDS HF in Leadership und Management.
- Ein Fachbeirat unterstützt die Koordination der Inhalte und der Dozierenden der einzelnen Module. Dank der Zusammensetzung des Fachbeirates ist eine optimale Mischung aus fachlicher Tiefe und Praxisbezug gewährleistet.
- Die Zusammensetzung des Dozierendenteams, das sich aus erfahrenen Berufspraktikern im oberen Kaderbereich zusammensetzt, erfolgt unter Berücksichtigung der Berufsrealität und der aktuellen Anforderungen in der Wirtschaft.
- Die einzelnen Module werden laufend durch die Studierenden sowie durch die Dozierenden, die zuständigen Mitglieder des Fachbeirates und die Studienleitung evaluiert.
- Regelmässig stattfindende Qualifikationsschritte und Prüfungen bilden die Basis für die Lernkontrolle.
- Das Qualifikationsverfahren erfolgt nach einem definierten Qualitätsstandard.

Die Handelsschule KV Basel ist eduQwa-zertifiziert und fühlt sich einer konsequenten Qualitätsentwicklung verpflichtet.



Mitgliedschaft im Verband Höhere Fachschulen für Wirtschaft (HFW.CH)

Der Zusammenschluss eidgenössisch anerkannter Höherer Fachschulen für Wirtschaft hat sich drei Hauptziele gesetzt:

- Sicherung der Ausbildungsqualität bei allen Mitgliedschulen
- Praxisbezogene Weiterentwicklung der HFW-Bildungsgänge
- Förderung der HFW in der Wirtschaft und in der Bildungspolitik

Die Mitgliedschulen des Verbandes HFW.CH bekennen sich zu gemeinsamen Qualitätsstandards. Sie führen das HFW.CH-Qualitätssiegel.



Qualifikationssystem und Diplom

Jedes der sieben Grundmodule schliesst mit der Erarbeitung eines persönlichen Konzeptes ab. Die erfolgreichen Absolventinnen und Absolventen erhalten jeweils ein Zertifikat.

Das Diplom NDS HF in Leadership und Management wird erteilt, wenn folgende Voraussetzungen erfüllt worden sind:

- Sieben mit Zertifikat erfolgreich abgeschlossene Module (inklusive Konzepterarbeitung und Präsentation im Team)
- Diplomprüfung bestanden

Organisatorisches

Stellung innerhalb der Handelsschule KV Basel

Das NDS HF in Leadership und Management ist ein Studienangebot der Handelsschule KV Basel.

Aufsicht

Die Oberaufsicht über das NDS HF wird vom Bund und Kanton ausgeübt. Direkte Aufsichtsbehörde ist die Unterrichtskommission der Handelsschule KV Basel. Sie wählt die Schulleitung und ist Rekursinstanz bei den Diplomprüfungen.

Eine eigene Prüfungskommission überwacht die Durchführung der Diplomprüfungen.

Schulleitung

Die Leitung des NDS HF in Leadership und Management organisiert den Studiengang, legt gemeinsam mit den Dozentinnen und Dozenten im Rahmen der eidgenössischen Vorschriften die Studienprogramme fest, koordiniert den Unterricht und leitet die Diplomprüfung.

Fachbeirat

Der Fachbeirat setzt sich aus Persönlichkeiten der Wirtschaft zusammen. Der Fachbeirat berät die Schulleitung in der Konzeption des Bildungsganges und der Gestaltung der Bildungspläne.

Der Fachbeirat evaluiert die durchgeführten Module und unterstützt die Schulleitung im Qualitätsmanagement. Der Fachbeirat fördert den Praxisbezug des Bildungsganges.

Kurzprofil

Leitung	Rolf Senn Geschäftsführer „Human Resource- und Qualitätsmanagement HRQ“ <i>Tel.</i> 061 923 08 48 <i>E-Mail</i> rolf.senn@hkvbasel.ch
Sekretariat/ Auskunft	Kim Sara Gonzalez, Handelsschule KV Basel Aeschengraben 15, 4002 Basel <i>Tel.</i> 061 295 63 62 <i>Fax</i> 061 295 63 55 <i>E-Mail</i> kim.gonzalez@hkvbs.ch
Anmeldung	an der Schule in Basel via Anmeldetalon (www.hkvbs.ch)
Kursort	Handelsschule des KV Basel externe Blockseminare im Raum Basel
Dauer	18 Monate
Kursbeginn	August 2010
Kurstage	Mehrzahl der Unterrichtszeiten am Freitagnachmittag und Samstagmorgen
Zertifikat	sieben Modulzertifikate
Diplom	Nach Abschluss des gesamten Qualifikationsverfahrens erhalten die erfolgreichen Absolventinnen und Absolventen das Diplom NDS HF in Leadership & Management HF